

LES ÉCONOMIES D'EAU AU QUOTIDIEN

SUIVEZ LE GUIDE

JE FAIS LA CHASSE AUX FUITES

Grosses ou petites, toutes les fuites coûtent cher !

- Robinet qui goutte = 100 l / jour, soit 35 m³/an perdus (environ 125 €)
- Filet d'eau = 140 m³/an (environ 490 €)
- Chasse WC fuyarde ou bloquée = 50 à 220 m³/an

JE SURVEILLE MON COMPTEUR

Pour repérer les fuites, c'est facile.

- Je relève les chiffres sur mon compteur avant le coucher
- Au réveil, je compare, ils doivent être identiques
- Sinon, je cherche la fuite !

JE VEILLE À MA CONSOMMATION

- J'évite les bains, je prends des douches courtes
- Je coupe l'eau pour me savonner, me raser, me brosser les dents, faire la vaisselle
- Une vaisselle en machine consomme moins d'eau qu'une vaisselle à la main
- J'utilise à pleine charge lave-linge et lave-vaisselle
- Lors du renouvellement des appareils, je choisis des matériels économes



01 J'AGIS

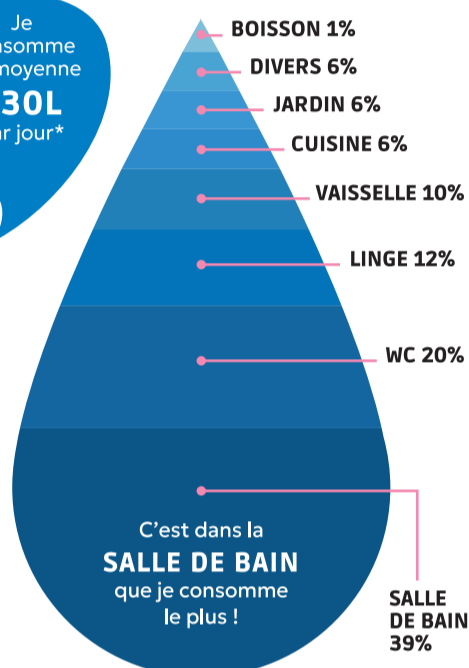
POURQUOI économiser l'eau ?

En Gironde, 97 % de l'eau potable est issue des nappes profondes. Ces nappes nous fournissent l'eau du robinet, utilisée pour nos usages quotidiens (douche, WC, lavage du linge, arrosage...).

Je consomme en moyenne 130L par jour*



On consomme en moyenne 150 m³ par an*

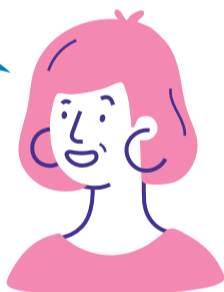


* parfois beaucoup +

1 m³ = 1000 litres

COMMENT ? C'est simple et efficace.

Je peux réduire ma consommation de 40% sans perte de confort !



01 J'AGIS 02 JE M'ÉQUIPE 03 J'AMÉNAGE MON JARDIN

30 m³ d'eau économisés = 100€ d'économies sur ma facture d'eau + 5 À 10% d'économies d'énergie, via l'eau chaude sanitaire non consommée

Nombre de personnes	Logement NON ÉQUIPÉ		Logement ÉCO	
	Conso. en m ³ /an*	Facture en €* ²	Conso. en m ³ /an*	Facture en €* ²
1	40 à 50	140 à 175	25 à 35	90 à 120
2	70 à 85	245 à 315	50 à 65	170 à 220
4	130 à 185	455 à 630	90 à 125	305 à 425

*Fourchettes de consommation et de coût par foyer

POUR EN SAVOIR +

www.jeconomiseleau.org

Ce site est dédié aux économies d'eau. Dans la rubrique «Particuliers», vous trouverez de nombreux conseils classés par thèmes et par usages pour bien économiser l'eau.

Des conseils gratuits

Plusieurs associations partenaires animent régulièrement en Gironde des «Espaces Info Economie d'eau». Elles sont mandatées par le SMEGREG pour apporter des conseils gratuits et personnalisés aux particuliers.

Ce guide a été réalisé par le SMEGREG. Chargé de garantir la gestion équilibrée et durable des nappes profondes de Gironde, il regroupe le Conseil Départemental de la Gironde, Bordeaux Métropole et plus de 30 autres services d'eau potable du département (plus de 78 % de l'eau potable prélevée dans les nappes profondes).

www.smegreg.org



RÉDUCTEUR DE PRESSION

Placé après le compteur, il réduit la pression et les consommations. À installer si l'on peut remplir 1 seau de 10 l en moins de 35 sec à l'évier + Il protège votre électro-ménager

GAIN : 10 À 25 m³/AN (si pression initiale de 6 bars)
COÛT DU MATÉRIEL 50€ + POSE PAR UN PRO 50€



ÉLECTROMÉNAGER

+ Remplacer un appareil ancien par un récent réduit sa consommation de moitié

GAIN : 6 À 15 m³/AN
COÛT DU MATÉRIEL 300€ À 500€



GAIN : exprimé en m³/an pour un logement standard (110 m²/an)

EFFICACITÉ : forte moyenne faible
PAUSE : facile bricoleur professionnel

EN COMPLÉMENT

DOUCHETTE ÉCONOMIQUE

Douchette à débit limité de 8 à 11 l/min au lieu de 15 à 20 l/min en standard

GAIN : 10 À 15 m³/AN
COÛT DU MATÉRIEL 20€



RÉGULATEUR DE DÉBIT DE DOUCHE

Positionné entre le robinet et le flexible + Pas moins de 10 l/min pour préserver le confort d'usage

- Éviter stop douche, risque de brûlure

GAIN : 10 À 15 m³/AN
COÛT DU MATÉRIEL 5€ À 10€



MITIGEUR THERMOSTATIQUE

+ Réglage automatique de la température, moins d'eau gaspillée pour la régler

GAIN : 1 À 5 m³/AN
COÛT DU MATÉRIEL 75€ À 150€



SAC WC

+ Réduit le volume de chasse (1,5 à 3 l économisés sur 9 l)
GAIN : 5 À 8 m³/AN
COÛT DU MATÉRIEL 5€ À 10€



PLAQUETTE WC

+ Réduit le volume de chasse (1,5 à 3 l économisés sur 9 l)
- Vérifier régulièrement l'étanchéité de la plaquette

GAIN : 5 À 8 m³/AN
COÛT DU MATÉRIEL 15€ À 25€ (LES 2)



MÉCANISME WC 3-6 L

+ Mécanismes qui permettent de ne pas vider totalement le réservoir
- Non adaptés à tous les réservoirs

GAIN : 5 À 8 m³/AN
COÛT DU MATÉRIEL 25€ À 60€



MOUSSEURS OU AÉRATEURS ÉCO

Remplace le mousseur standard (brise jet) en sortie de robinet + Choisir un modèle à débit de 6 l/min en général. Modèle régulé recommandé

- Ne pas descendre en dessous de 8 l/min pour que les chaudières instantanées se déclenchent

GAIN : 10 À 15 m³/AN
COÛT DU MATÉRIEL 2,5€ À 10€



MITIGEUR AVEC BUTÉE POUR ÉVIER

+ Butée à mi-chemin limitant le débit (à 6 l/min) pour les utilisations fréquentes, et débrayable pour le remplissage des grands récipients
- Ne pas mettre de mousseur économique en supplément

GAIN : 1 À 2 m³/AN
COÛT DU MATÉRIEL 20€ À 100€



RÈGLE D'OR : JE M'ÉQUIPE EN RECHERCHANT LE MAXIMUM D'EFFICACITÉ (VOLUME ÉCONOMISÉ ET ACHAT VITE RENTABILISÉ)

POUR UN JARDIN PLUS SOBRE

- Je choisis des plantes peu gourmandes en eau
- Je surveille la consommation de ma piscine
- Je paille le pied des plantes
- J'arrose aux heures fraîches, le matin ou le soir
- J'installe des gouttes à gouttes plutôt que des aspenseurs



Est-ce bien nécessaire d'arroser la pelouse en été ?

JE PEUX AUSSI CHANGER DE RESSOURCE



GRANDE CUVE EAU DE PLUIE ENTERRÉE

Pour l'extérieur ou certains usages intérieurs (WC), voir réglementation
- Toute communication entre le réseau public et les canalisations d'eau de pluie est interdite (pas de vanne ni robinet)

GAIN : 30 m³/AN
COÛT MATÉRIEL 4 À 8 000€



RÉCUPÉRATEUR D'EAU DE PLUIE

Petite cuve ou descente de gouttière
- Pour le même prix, 10 fois moins efficace qu'une douchette éco et un sac WC

GAIN : 2 À 3 m³/AN (SOIT 10€/AN ÉCONOMISÉS)
COÛT MATÉRIEL 50 À 250€



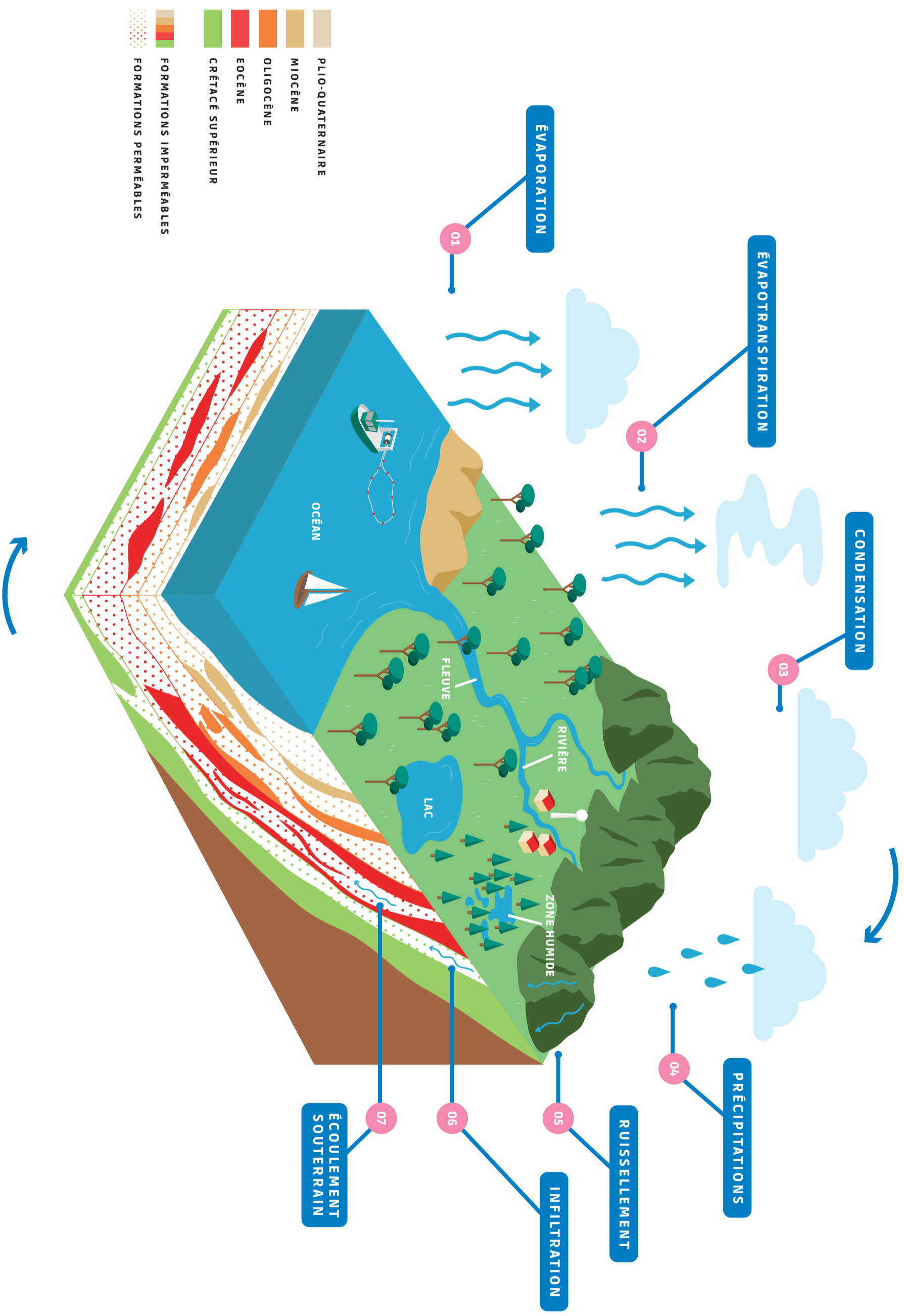
PUITS OU FORAGE PEU PROFOND

- Echecs fréquents (forage improductif) et coût élevé
- Réalisation de forage parfois localement interdite
- Déclaration en mairie obligatoire

GAIN : VOLUME VARIABLE (SELON JARDIN)
COÛT VARIABLE SELON LE SOUS-SOL - À PARTIR DE 2 000€

ATTENTION, EFFICACITÉ ET INTÉRÊT GLOBAL LIMITÉS

03 J'AMÉNAGE MON JARDIN



LES ÉCONOMIES D'EAU AU QUOTIDIEN